

## SI 30 LED 2 HT

Luminaria estanca para montaje en superficie o suspendida en zonas con temperatura ambiente alta (hasta +55°C).

**Cuerpo:** policarbonato y estabilizado frente a UV.

**Reflector:** chapa de acero pintado en blanco (RAL 9003).

**Diffusor:** policarbonato translúcido y estabilizado frente UV.

**Junta de estanqueidad:** poliuretano.

**Clips de cierre:** poliámmida con fibra de vidrio. Clips en acero inoxidable bajo pedido.

**Acabado superficial:** gris.

**Fuente de luz:** LED.

**Índice de reproducción cromática (CRI):** CRI>80.

**Temperatura de color (K):** 4000K.

**Tolerancia de color (SDCM):** 3 elipses de MacAdam.

**Bajo pedido:** CRI>80: 3000K, 5000K, 6500K. / CRI>90: 3000K, 4000K.

**Equipo de alimentación:** electrónico (HF) o regulable DALI (HFRD).

**Grado de protección (IP):** IP66.

**Prensaestopas:** PG 13x1,5.

**Montaje:** en superficie o suspendida con piezas metálicas suministradas.

**Áreas de aplicación:** interior y exterior con techo. Almacenes, centros deportivos, garajes, cuartos de instalaciones, terminales de transporte, laboratorios y otros locales sin peligro de explosión de gases, polvo y vapores inflamables.

Waterproof luminaire for surface or suspended mounting in places with high ambient temperature (up +55°C).

**Housing:** polycarbonate and stabilized against UV.

**Reflector:** white (RAL 9003) steel sheet.

**Diffuser:** translucent polycarbonate and stabilized against UV.

**Sealing:** polyurethane.

**Closing clips:** polyamide with fibreglass. Stainless steel clips, on request.

**Surface finish:** grey.

**Light source:** LED.

**Colour rendering index (CRI):** CRI>80.

**Colour temperature (K):** 4000K.

**Colour tolerance (SDCM):** 3 MacAdam's ellipses.

**On request:** CRI>80: 3000K, 5000K, 6500K. / CRI>90: 3000K, 4000K

**Control gear:** electronic (HF) or DALI dimmable (HFRD).

**Protection degree (IP):** IP66.

**Cable gland:** PG 13x1.5.

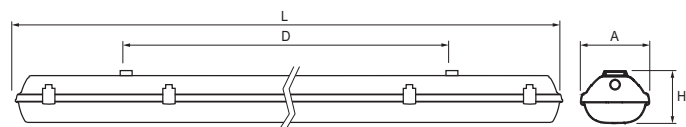
**Mounting:** surface or suspended with fixing steel brackets delivered.

**Areas of application:** indoor and outdoor with roof. Warehouses, sports facilities, parkings, engine rooms, transport terminals, laboratories and others premises without the danger of explosion of gases, dust and flammable vapors.

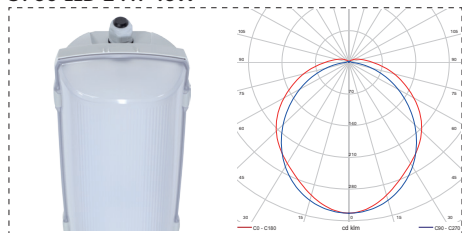


W	lm*	lm/W	K	CRI	T° Amb	L	A	H	D	Kg
15	2070	138	4000	> 80	-25°C +55°C	612	145	111	475	1,30
22	3000	137	4000	> 80	-25°C +55°C	612	145	111	475	1,30
30	4160	139	4000	> 80	-25°C +55°C	1172	145	111	700	1,90
43	6000	140	4000	> 80	-25°C +55°C	1172	145	111	700	1,90
37	5250	142	4000	> 80	-25°C +55°C	1452	145	111	940	2,30
54	7530	139	4000	> 80	-25°C +55°C	1452	145	111	940	2,30

\*Flujo luminoso neto a temperatura ambiente ta=25°C. \*Output luminous flux at ambient temperature ta=25°C.



### SI 30 LED 2 HT 43W



Ejemplo para componer una referencia. Example to compose a reference.

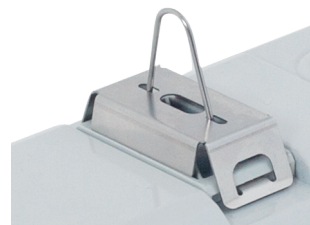
Modelo	Potencia	K	Alimentación
Model	Power	K	Control gear
SI 30 LED 2 HT	43W	4000K	HF



### Accesorios incluidos Accessories included

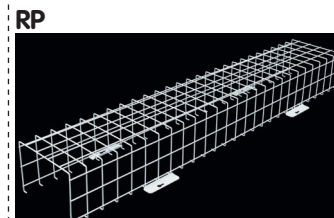


Montaje directamente a techo o a pared.  
 Mounting directly to ceiling or wall.



Montaje suspendido.  
 Suspended mounting.

### Bajo pedido On request



Rejilla de protección.  
 Protective grid.

KRP 18 - 2x18 / 2x14 / 2x24  
 KRP 36 - 2x36 / 2x28 / 2x54  
 KRP 58 - 2x58 / 2x35 / 2x49 / 2x80



Clips de cierre en acero inoxidable.  
 Stainless steel closing clips.



Soportes laterales para montaje a pared.  
 Side hangers for mounting to wall.