

S1 30 LED RI

Luminaria estanca para montaje en superficie o suspendida.

Cuerpo: policarbonato y estabilizado frente a UV con enfriadores de aluminio en la parte superior para mejorar la disipación del calor.

Reflector: parabólico de aluminio brillo.

Diffusor: policarbonato transparente y estabilizado frente UV.

Junta de estanqueidad: poliuretano.

Clips de cierre: poliámmida con fibra de vidrio. Clips en acero inoxidable, bajo pedido.

Acabado superficial: gris.

Fuente de luz: LED.

Índice de reproducción cromática (CRI): CRI>80.

Temperatura de color (K): 4000K.

Tolerancia de color (SDCM): 3 elipses de MacAdam.

Bajo pedido: CRI>80: 3000K, 5000K, 6500K. / CRI>90: 3000K, 4000K.

Equipo de alimentación: electrónico (HF) o regulable DALI (HFRD). Disponible con kit de emergencia (KE).

Grado de protección (IP): IP66.

Prensaestopas: PG 13x1,5.

Montaje: en superficie o suspendida con piezas metálicas suministradas.

Áreas de aplicación: interior y exterior. Almacenes y espacios estrechos con grandes alturas.

Waterproof luminaire for surface or suspended mounting.

Housing: polycarbonate and stabilized against UV with aluminium coolers on the top to enhance the dissipation of the heat.

Reflector: parabolic polished aluminium.

Diffuser: clear polycarbonate and stabilized against UV.

Sealing: polyurethane.

Closing clips: polyamide with fibreglass. Stainless steel clips, on request.

Surface finish: grey.

Light source: LED.

Colour rendering index (CRI): CRI>80.

Colour temperature (K): 4000K.

Colour tolerance (SDCM): 3 MacAdam's ellipses.

On request: CRI>80: 3000K, 5000K, 6500K. / CRI>90: 3000K, 4000K.

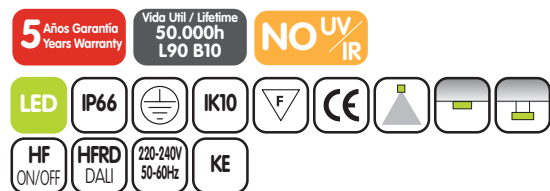
Control gear: electronic (HF) or DALI dimmable (HFRD). Available with emergency kit (KE).

Protection degree (IP): IP66.

Cable gland: PG 13x1.5.

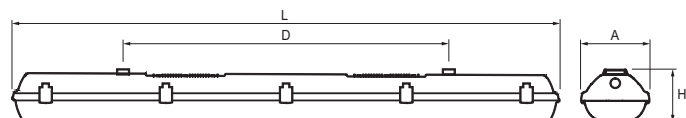
Mounting: surface or suspended with fixing steel brackets delivered.

Areas of application: indoor and outdoor. Warehouses and narrow spaces with high ceilings.

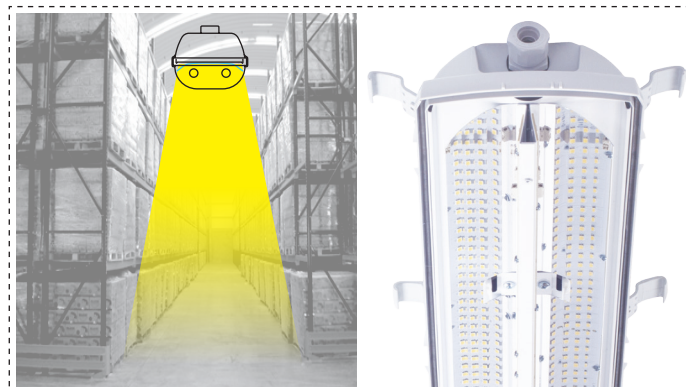
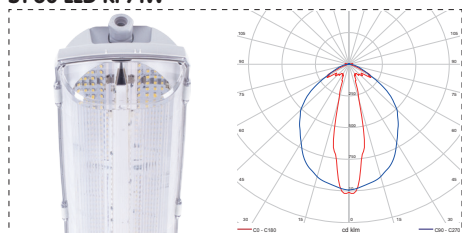


| W | lm* | lm/W | K | CRI | T° Amb | L | A | H | D | Kg |
|-----|-------|------|------|------|-------------|------|-----|-----|-----|------|
| 58 | 7460 | 129 | 4000 | > 80 | -25°C +40°C | 1172 | 145 | 111 | 700 | 3,30 |
| 85 | 11070 | 130 | 4000 | > 80 | -25°C +30°C | 1172 | 145 | 111 | 700 | 3,30 |
| 71 | 9130 | 129 | 4000 | > 80 | -25°C +40°C | 1452 | 145 | 111 | 940 | 3,90 |
| 106 | 13840 | 131 | 4000 | > 80 | -25°C +30°C | 1452 | 145 | 111 | 940 | 3,90 |

*Flujo luminoso neto a temperatura ambiente ta=25°C. *Output luminous flux at ambient temperature ta=25°C.



S1 30 LED RI 71W

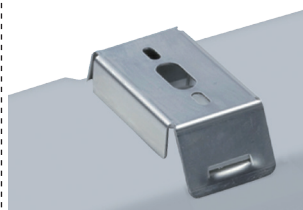


10-15m

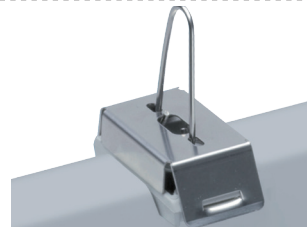
Reflector parabólico de aluminio brillo.
Parabolic polished aluminium reflector.



Accesorios incluidos Accessories included

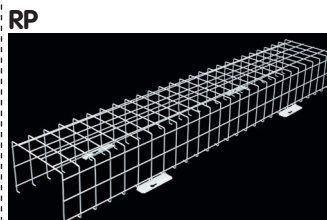


Montaje directamente a techo o a pared.
Mounting directly to ceiling or wall.



Montaje suspendido.
Suspended mounting.

Bajo pedido On request



Rejilla de protección.
Protective grid.

KRP 18 - 2x18 / 2x14 / 2x24
KRP 36 - 2x36 / 2x28 / 2x54
KRP 58 - 2x58 / 2x35 / 2x49 / 2x80



Clips de cierre en acero inoxidable.
Stainless steel closing clips.



Soportes laterales para montaje a pared.
Side hangers for mounting to wall.

Ejemplo para componer una referencia. Example to compose a reference.

| Modelo | Potencia | K | Alimentación |
|--------------|----------|-------|--------------|
| Model | Power | K | Control gear |
| S1 30 LED RI | 71W | 4000K | HF |