

S1 BAR LENS LED

Luminaria estanca para iluminación arquitectónica y con posibilidad de crear líneas continuas.

Cuerpo: aluminio anodizado extruido con tornillos de acero inoxidable.

Difusor: PMMA y estabilizado frente UV.

Junta de estanqueidad: silicona.

Distribución de la luz: simétrica (10°, 30°, 60°, 120°).

Acabado superficial: gris.

Fuente de luz: LED.

Índice de reproducción cromática (CRI): CRI>80.

Temperatura de color (K): 4000K.

Tolerancia de color (SDCM): 3 elipses de MacAdam.

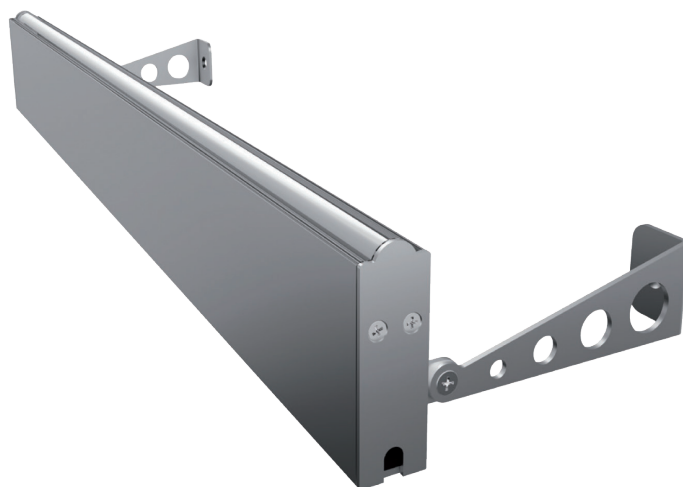
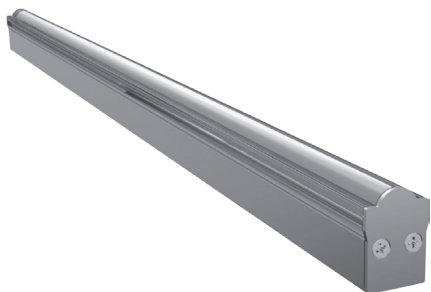
Bajo pedido: 2700K, 3000K, 5000K, 6500K, RGB, RGBW.

Equipo de alimentación: 24Vdc (driver no incluido). Conectores macho y hembra estancos incluidos.

Sistema de control: regulable 1-10V, regulable DALI or RGB DMX512.

Grado de protección (IP): IP67.

Áreas de aplicación: paredes interiores, fachadas exteriores y detalles arquitectónicos.



Waterproof luminaire for architectural lighting with possibility to create continuous lines.

Housing: extruded anodised aluminium with stainless steel screws.

Diffuser: PMMA and stabilized against UV.

Sealing: silicone.

Light distribution: symmetric (10°, 30°, 60°, 120°).

Surface finish: grey.

Light source: LED.

Colour rendering index (CRI): CRI>80.

Colour temperature (K): 4000K.

Colour tolerance (SDCM): 3 MacAdam's ellipses.

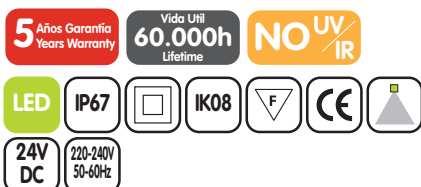
On request: 2700K, 3000K, 5000K, 6500K, RGB, RGBW.

Control gear: 24Vdc (driver not included). Waterproof male and female connectors included.

Control system: 1-10V dimmable, DALI dimmable or RGB DMX512.

Protection degree (IP): IP67.

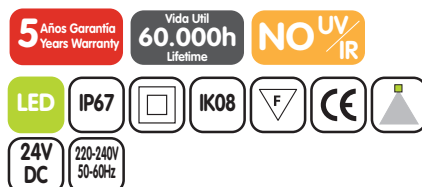
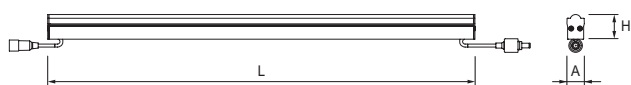
Areas of application: interior walls, exterior facades and architectural details.



S1 BAR LENS LED 01

W	Im*	K	CRI	Tª Amb	▲	L	A	H
12	1440	4000	> 80	+50°C	10°	1000	20	30
12	1440	4000	> 80	+50°C	30°	1000	20	30
12	1440	4000	> 80	+50°C	60°	1000	20	30
12	1440	4000	> 80	+50°C	120°	1000	20	30

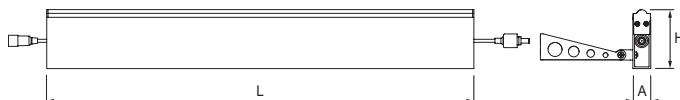
*Flujo luminoso neto a temperatura ambiente ta=25°C. *Output luminous flux at ambient temperature ta=25°C.



S1 BAR LENS LED 02

W	Im*	K	CRI	Tª Amb	▲	L	A	H
12	1440	4000	> 80	+50°C	10°	1000	21	65
12	1440	4000	> 80	+50°C	30°	1000	21	65
12	1440	4000	> 80	+50°C	60°	1000	21	65
12	1440	4000	> 80	+50°C	120°	1000	21	65

*Flujo luminoso neto a temperatura ambiente ta=25°C. *Output luminous flux at ambient temperature ta=25°C.



Ejemplo para componer una referencia. Example to compose a reference.

Modelo	Potencia	K	Haz de luz
Model	Power	K	Light beam
S1 BAR LENS LED 01	12W	4000K	10°