

S1 AX LED

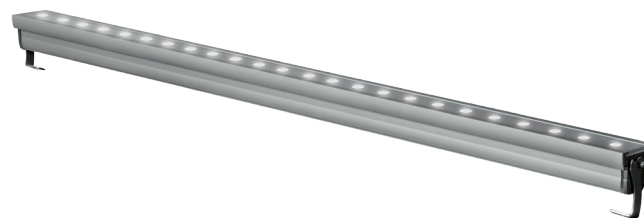
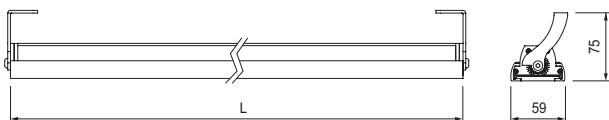


S1 AX LED 25

W	LEDS	K	CRI	T° Amb	L
10	6	4000	> 80	-25°C +50°C	185
15	9	4000	> 80	-25°C +50°C	260
20	12	4000	> 80	-25°C +50°C	335
29	18	4000	> 80	-25°C +50°C	485
38	24	4000	> 80	-25°C +50°C	635
48	30	4000	> 80	-25°C +50°C	785
58	36	4000	> 80	-25°C +50°C	935
77	48	4000	> 80	-25°C +50°C	1235

S1 AX LED 41

W	LEDS	K	CRI	T° Amb	L
10	6	4000	> 80	-25°C +50°C	285
20	12	4000	> 80	-25°C +50°C	535
29	18	4000	> 80	-25°C +50°C	786
38	24	4000	> 80	-25°C +50°C	1035
48	30	4000	> 80	-25°C +50°C	1285
58	36	4000	> 80	-25°C +50°C	1535



Antes de proceder al montaje, idesconecte la corriente eléctrica! La luminaria ha de ser conectada solamente por la persona que posee la calificación adecuada. La luminaria ha de ser conectada solamente en conformidad con las normas electrotécnicas correspondientes. En caso que el producto fuera modificado o instalado incorrectamente, el fabricante no asume responsabilidad alguna.

Turn off the power prior to light fixture installation!. The light fixture may be installed only by a qualified person!.The light fixture must be wired according to respective electrical standards. Use protective gloves when handling the reflective part!. The manufacturer shall not be liable for any modifications or incorrect installation of the product.

